

29 Marzo 2012

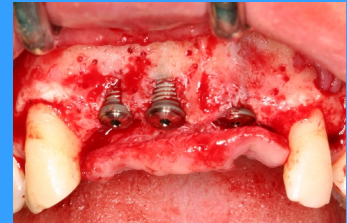
GBR E GESTIONE DEI TESSUTI MOLLI, IMPLICAZIONI ANATOMICHE E TECNICHE CHIRURGICHE

Hotel Europe Piazza Narbonne, 8 11100 Aosta 0165/236363
Corso in fase di accreditamento ECM

Relatore Dott. Nicola Bethaz

Programma incontro:

- H 18.00 Registrazione partecipanti
- H 18.30 GBR: una metodica rigenerativa predicibile
- H 19.30 Rigenerativa della mandibola posteriore
- H 21.00 Break
- H 21.15 Rigenerativa dei settori estetici
- H 22.45 Test di verifica apprendimento



Abstract:

Dal 1989 studi effettuati su animali (Dahlin) e poi sull'uomo (Lazzara) hanno dimostrato come si possa ottenere rigenerazione ossea intorno ad impianti in titanio puro parzialmente immersi. Questi impianti vennero posti in siti con difetti ossei o in siti post estrattivi e coperti con una membrana in PTFE (Gore-tex). Uno dei fattori cruciali del successo della procedura di rigenerazione ossea guidata è la corretta gestione dei tessuti molli. Durante la relazione verranno enumerati i fattori anatomici che differenziano questa procedura e indirizzano su diverse tecniche chirurgiche rigenerative.

Curriculum Vitae:

Dott. Nicola Bethaz

Laureato in Odontoiatria e Protesi Dentaria nel 1996 con la tesi: "Utilizzo dei fattori loco regionali di crescita in Parodontologia". Perfezionato in impianto protesi nel 1997, in Parodontologia nel 1998 ed in Chirurgia Orale nel 1999 presso l'Università degli Studi di Torino. Dal 2000 è medico frequentatore nel reparto di Parodontologia Dental school con incarico di tutor, occupandosi dell'esecuzione di interventi chirurgici relativi alle tesi di laurea inerenti alla chirurgia mucogengivale. Nel 2002 è coautore dell'articolo: "The connective tissue graft: a comparative clinical evaluation of wound healing at the palatal donor site." pubblicato su Journal of Clinical Periodontology. Dal 2002 al 2004 partecipa allo studio relativo alla valutazione clinica ed estetica degli innesti bilaminari per la copertura delle recessioni. Nel 2005 ha frequentato il corso di Chirurgia Implantare avanzata presso lo studio del Dott. Tinti Carlo e nel 2006 quello di implantologia con carico immediato del Dott. Tiziano Tealdo. Socio ordinario SIDP, segretario culturale ANDI per la regione valle d'Aosta. Dal 2005 è Professore a contratto su Master in Parodontologia presso L'Università degli Studi di Torino di Parodontologia nella specializzazione in Chirurgia Orale dell'Ospedale San Luigi 2009-2010. Svolge un corso di dissezione Anatomica presso l'Università di Losanna dal 2008. Partecipa come docente al Corso di Dissezione Anatomica Arezzo 2011 con il Dott. Testori. Lavora come libero professionista presso il proprio studio di Sarre(AO) e come collaboratore in chirurgia implantare e parodontale presso altri studi.



**Serata riservata a soci ANDI ed invito con obbligo di registrazione:
segreteria Chantal Demaz**

tel. 0165/258112 e-mail. studiodentisticobethaz@gmail.com